

ПО SPE предназначено для тестирования и калибровки счётчиков. ПО содержит команды для управления устройством, сбора данных, оценки измерений, выход документов, обмен данными счётчиков, архивацию данных, анализ данных и поддержание системы.

Свойства

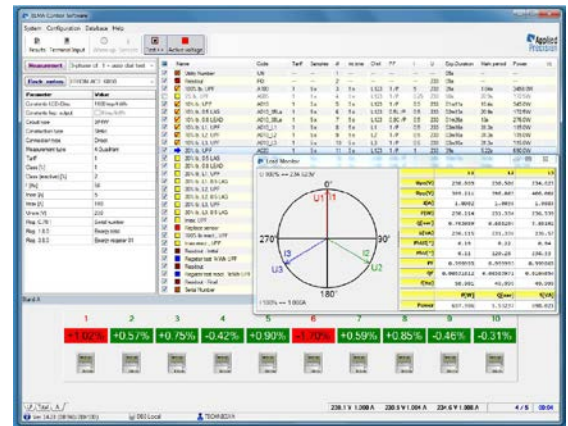
- Удобное программное обеспечение для Microsoft Windows.
- Поддержка сети в дистрибуционных системах: коммуникация клиент / сервер с центральной базой данных с помощью любого типа компьютерной сети.
- Многоязычный интерфейс пользователя с применяемыми определенными словарями позволяет мгновенное применение национального или регионального языка.
- Простой переключатель формы изображения из совместных характеристик процесса на частичные результаты любого счётчика.
- Простое внедрение параметров счётчика, испытаний выбранных оператором, постепенности и содержания испытаний, адресов и легко управляемых операций с соответствующими базами данных.
- Оператором выбранные испытательные границы с поддержкой стандартов МЭК и местных стандартов и правил.
- Графическое представление измеренных результатов, отклонений и кривых.
- Свободно определённые выходные документы для Microsoft Office.
- Поддержка ручных компьютерных терминалов или сбор данных с применением штрихового кода.
- Возможность определения наличия любых гармоник в измеряемых мощных сигналах.
- Поддержка коммуникации с электронными интеллектуальными счётчиками.
- Синхронные испытания счётчиков с различными постоянными.

ПО для архивации данных ARCHIVER

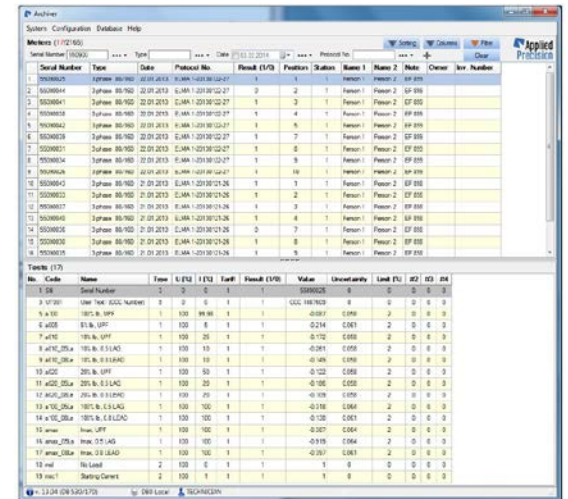
- Оценка архивов;
- Классификация и печать по различным критериям.

Полный пакет программ SPE для испытания счётчиков

SPE 1001	Пакет ПО для 1 измерительной позиции - лицензия для максимально 1 однофазной или трехфазной позиции
SPE 1003	Пакет ПО для 3 измерительных позиций - лицензия для максимально 3 однофазных или трехфазных позиций
SPE 1005	Пакет ПО для 5 измерительных позиций - лицензия для максимально 5 однофазных или трехфазных позиций
SPE 1006	Пакет ПО для 6 измерительных позиций - лицензия для максимально 6 однофазных или трехфазных позиций
SPE 1110	Пакет ПО для 10 измерительных позиций - лицензия для максимально 10 однофазных позиций
SPE 1310	Пакет ПО для 10 измерительных позиций - лицензия для максимально 10 трехфазных позиций
SPE 1120	Пакет ПО для 20 измерительных позиций - лицензия для максимально 20 однофазных позиций
SPE 1320	Пакет ПО для 20 измерительных позиций - лицензия для максимально 20 трехфазных позиций
SPE 1124	Пакет ПО для 24 измерительных позиций - лицензия для максимально 24 однофазных позиций
SPE 1324	Пакет ПО для 24 измерительных позиций - лицензия для максимально 24 трехфазных позиций
SPE 1100	Пакет ПО - лицензия для неограниченного количества однофазных измерительных позиций
SPE 1300	Пакет ПО - лицензия для неограниченного количества трехфазных измерительных позиций



Программное обеспечение SPE



ПО для архивации ARCHIVER