

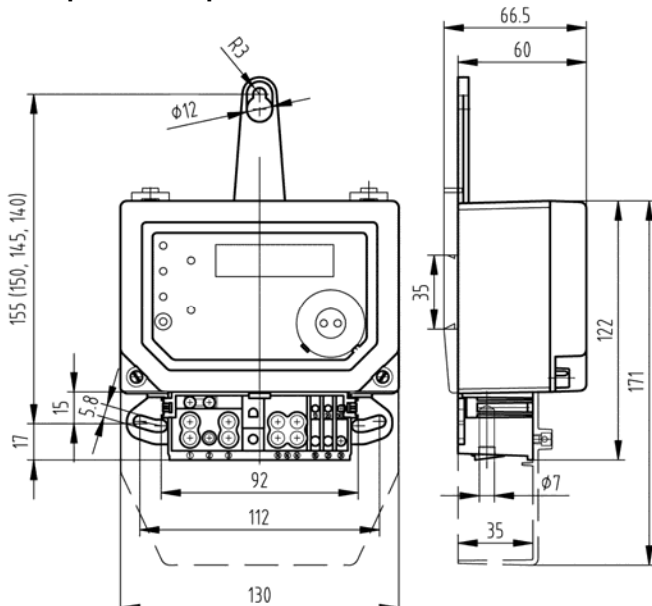
Однофазные электронные счётчики AMS B3x-Fx предназначены для измерения активной электроэнергии, мгновенных активных мощностей, напряжения, тока и сдвига фаз в двухпроводных сетях в прямом подключении.

Позволяют записывать содержимое выбранных регистров энергии (общих и тарифных) за расчетный период (до 15 записей). Счётчики оснащены встроенными часами, которые управляют измерением энергии в максимально 4 тарифах. Кроме того, позволяют запись событий, таких как, например отсутствие напряжения, снятие клеммной крышки, нарушение кожуха и воздействие магнитного поля.

Свойства

- Измерение энергии, мощности, напряжения, тока, сдвига фаз ... (+A, -A, +P, -P, U, I, cos ϕ ...);
- Съёмный и регулируемый верхний шарнир входит в состав;
- Исторические записи содержаний выбранных регистров созданных в конце календарного месяца – макс 15 месячных записей;
- Записи событий (воздействие магнитного поля, отсутствие напряжения, нарушения корпуса...), количество событий с датой появления;
- Пассивный импульсный выход SO;
- По заявке корпус может быть сварен;
- Соответствует МЭК/ЕН 62052-11, МЭК/ЕН 62053-21, МЭК/ЕН 50470-1, МЭК/ЕН 50470-3 и требованиям директивы Европейского парламента и Совета 2014/32/EU (MID).

Габаритный чертёж



Технические данные

Класс точности	A, B (MID); 2, 1 (EN 62053-21);
Номинальное напряжение U_n [В]	230 (-30,+15%)
Номинальная частота [Гц]	50 ($\pm 10\%$)
Базовый ток I_{ref} [А]	5 и 10
Переходной ток I_{tr} [А]	0,5 и 1
Чувствительность I_{st} [А]	$\leq 0,02$ и $0,04$
Минимальный ток I_{min} [А]	0,25 и 0,5
Максимальный ток I_{max} [А]	40, 60
Потребление - в контурах напряжения [ВА/Ват]	$\leq 7,8 / 0,8$
Потребление - в токовых контурах [ВА]	$\leq 0,1$
Импульсная постоянная для испытательного выхода k_{SO} [имп/кВатч]	1000
Импульсная постоянная для импульсного выхода k_{SO} [имп/кВатч]	100, 250, 500, 1000
Транзист. импульсный выход SO	24 В / 30 мА
Рабочая температура	- 40 °С до + 70 °С
Средний температурный коэффициент [%/К]	$\leq 0,04$
Зажимы токовые ; напряжения ; вспомогательные [мм]	$\phi 7$; $\phi 3$; $\phi 3$
Класс защиты	IP53
Размер ш x в/в' x г [мм]	130 x 122/171 x 60
Крепежные отверстия ш x в [мм]	92-112 x 115-155
Вес [кг]	$\leq 0,6$

Обозначение счётчиков

AMS В3х₅-FA1SDT

AMS В3 обозначение типа

x₅ диапазон тока: **4** - 400 %, **6** - 600 %, **8** - 800 %, **A** - 1000 %, **B** - 1200 %, **D** - 1600 %, **E** - 2000 %

F основное исполнение: многофункциональный счётчик с ЖКД и и встроенными часами

A измеряемая энергия: активная

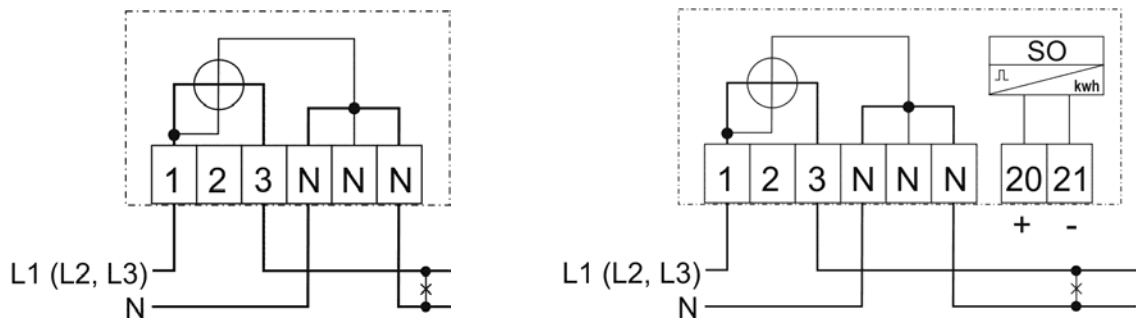
1 подключение к сети: однофазное 2-проводное

S преобразователь тока: шунт

D исполнение клеммника: DIN, асимметричное подключение

T специальные модули: тип процессора

Схемы подключения - примеры



Данные для заказа

- Тип счётчика и исполнение;
- Номинальное напряжение сети и диапазон тока $I_{ref}/I_n, I_{max}$;
- Номинальная частота;
- Количество счётчиков;
- Желаемый срок поставки.