

SOFTVÉR NA OBSLUHU INTELIGENTNÝCH ELEKTROMEROV

Program je navrhnutý pre obsluhu statických elektromerov s obyčajnými, ale aj s inteligentnými programovateľnými funkciami realizovaných v ESZ (Elektronické sadzbové zariadenia) pri ich výrobe (technologická a metrologická časť) a pri dlhodobom servisnom využití statických elektromerov. Na programovanie využíva PC (brány COM, USB), ku ktorým sa pripája optická hlava na realizáciu obojsmernej sériovej komunikácie s ESZ podľa IEC/EN 62056-21.

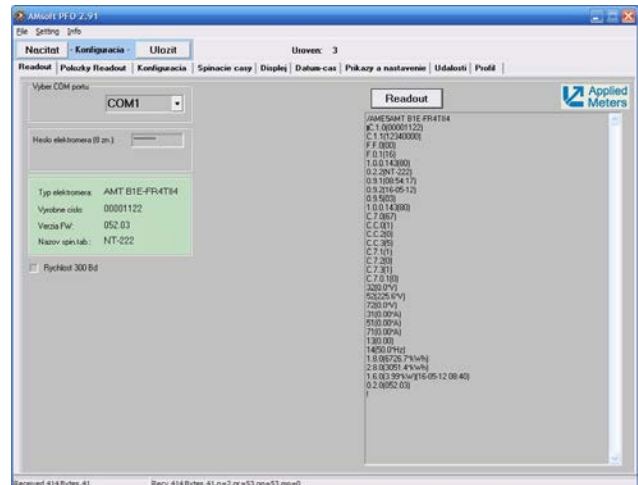
Program umožňuje:

- Vstup do programu pomocou hesiel (na jednotlivých úrovniach prístupu) a hardwarovým kľúčom;
- Nastavenie 1-fázových aj 3-fázových elektromerov;
- Odpočet a parametrizáciu elektromerov;
- Archivovanie odčítaných údajov;
- Načítanie a uloženie parametrizačných súborov;
- Využitie rôznych jazykových mutácií.

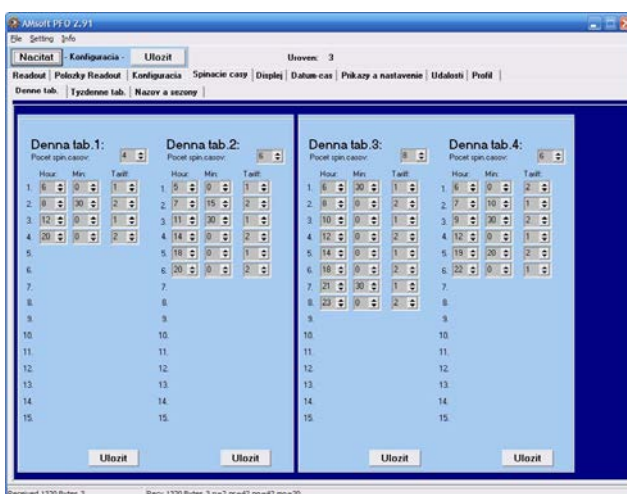
Práca so softvérom – ukážky obrazoviek



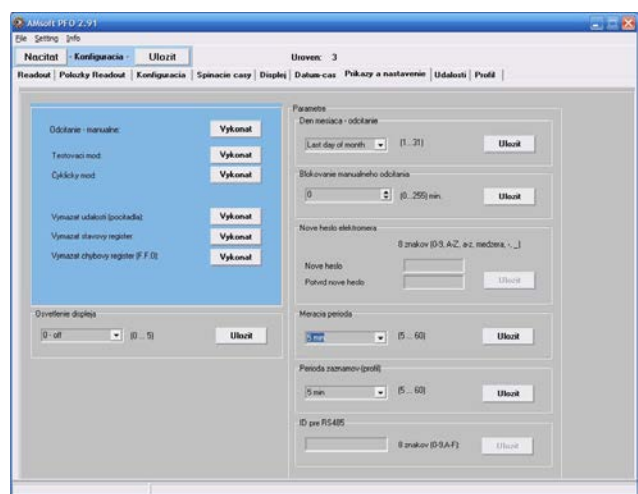
Úvodná obrazovka



Readout – odčítanie dát



Nastavenie spínacích časov – denné tabuľky



Nastavenie parametrov

Softvér je dodávaný s každou dodávkou elektromerov na CD.