

## ПРОГРАММА ДЛЯ ОБСЛУЖИВАНИЯ ИНТЕЛЛЕКТУАЛЬНЫХ СЧЁТЧИКОВ

Программа создана и предназначена для обслуживания статических счетчиков с интеллектуальными программируемыми функциями, внедренными в ЭТУ (Электронном Тарифном Устройстве) в течении их производства (метрологическая и информационная часть) и для всех необходимых настроек за время эксплуатации счетчика. Для программирования применяется персональный переносной компьютер (через ворота COM, USB), к которому подключается оптическая головка для осуществления коммуникации в обоих направлениях с блоком ЭТУ по МЭК/ЕН 62056-21.

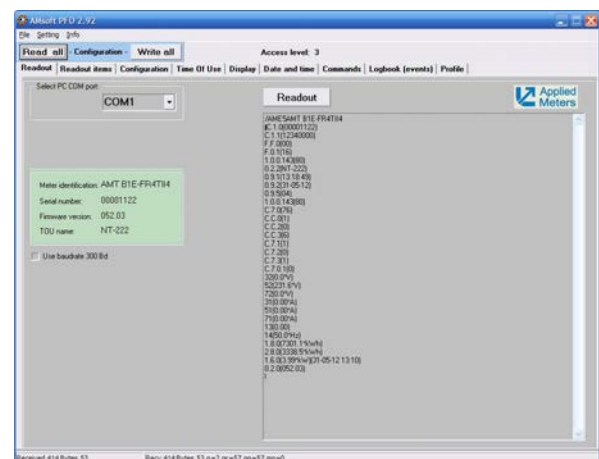
### Программа позволяет:

- Вход в программу с помощью пароля (по различным уровням доступа) и аппаратного ключа;
- Настройка однофазных и трехфазных счётчиков;
- Отсчёт и параметризация счётчиков;
- Архивацию отсчитанных данных;
- Введение и хранение параметризуемых файлов;
- Использование различных языков.

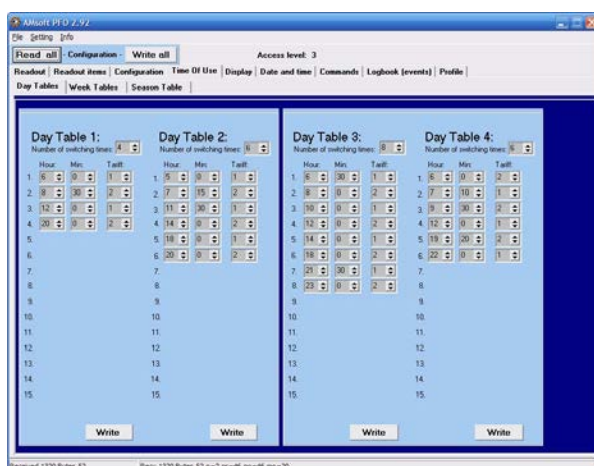
### Работа с программным обеспечением - Скриншоты



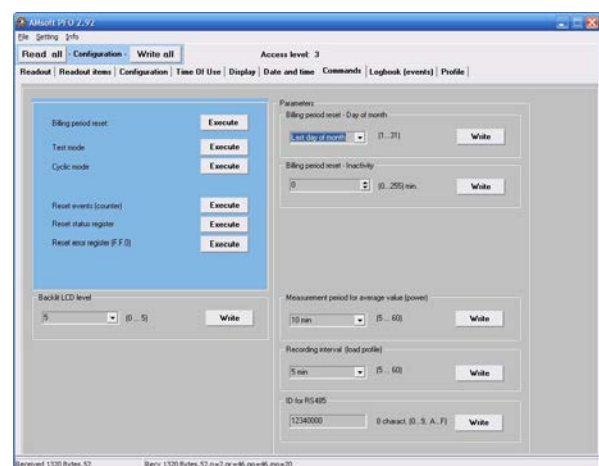
Стартовый экран



Readout – Отсчёт данных



Настройка времен переключения – ежедневные таблицы



Настройка параметров

Программа поставляется вместе с каждой партией счетчиков на КД.