

Popis

Trojfázové statické elektromery **AMT B3x-FA4SET** sú určené na meranie činnnej elektrickej energie, okamžitých činných výkonov pre odber a dodávku, napätia, prúdu a účinníka v trojfázovej štvorvodičovej sieti v priamom zapojení. Umožňujú meranie energie v sadzbách riadených internými hodinami (max. štyri sadzby) alebo ovládaných zvonku (dve sadzby).

Nameraná dáta ukladané do registrov označených podľa OBIS kódov sú zobrazené na LCD v cyklickom alebo krokovom režime. Počas výpadku napätia sú údaje zálohované v energeticky nezávislej pamäti, ktoré je možné prezerať na LCD. Elektromery je možné parametrizovať a odčítavať pomocou optickej sondy typu AMOS a softvéru AMsoft dodávaným výrobcom. Skúšobné impulzy úmerné spotrebovanej energii indikuje červená LED. Elektromery je možné vyrobiť vo vyhotovení s meraním v *súčtovom režime* (funkcia jednosmerný strojček) alebo v *oddelenom režime* (odber-dodávka).

Vlastnosti

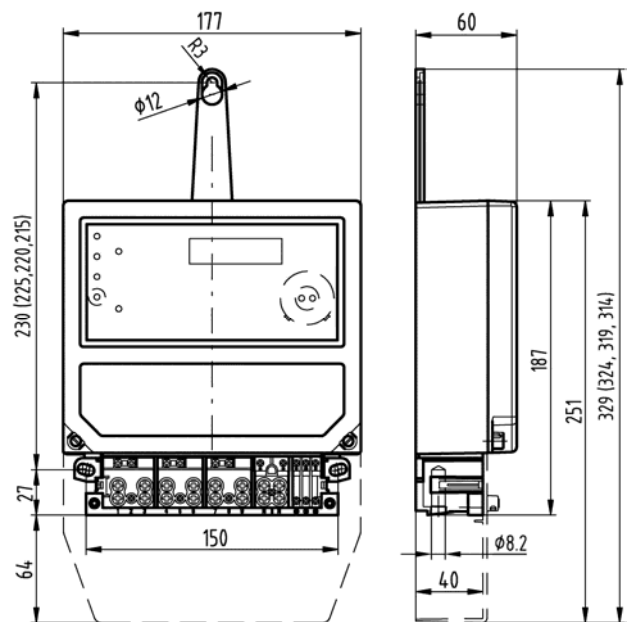
- Meranie energie, výkonu, napätia, prúdu, účinníka ... (A+, A-, P+, P-, U, I, PF...);
- Historické záznamy obsahov vybraných registrov vytvárané na konci kalendárneho mesiaca - maximálne 15 mesačných záznamov (A+, A-);
- Záznamy počtu udalostí (o pôsobení magnetického poľa, výpadkoch napätia, narušeníach krytov elektromera...);
- Záznamy udalostí v samostatných logbookoch (1 - 3);
- Pasívne vysielacie impulzné SO výstupy na diaľkový prenos;
- Komunikačné rozhrania: optické a RS485;
- Zvárané puzdro na požiadavku zákazníka;
- Vyhovuje IEC/EN 62052-11, IEC/EN 62053-21; EN 50470-1, EN 50470-3 a požiadavkám smernice Európskeho parlamentu a Rady 2014/32/EU (MID);
- Dodáva sa prvotne overený na fakturačné meranie činnnej energie.

Technické údaje

Trieda presnosti	A, B
Referenčné napätie [V]	3x220/380, 3x230/400, 3x240/415 (-30,+15 %), 220, 230, 240
Menovitá frekvencia [Hz]	50
Referenčný prúd I_{ref} [A]	5 a 10
Prechodový prúd I_{tr} [A]	0,5 a 1
Nábehový prúd I_{st} [A]	≤ 0,02 a 0,04
Minimálny prúd I_{min} [A]	0,25 a 0,5
Maximálny prúd I_{max} [A]	40, 50, 60, 80, 100
Vlastná spotreba - napätový obvod [VA/W]	≤ 7,7/ 1,2
Vlastná spotreba - prúdový(e) obvod(y) [VA]	≤ 0,006 (pri 5 A); 2,25 (pri 100 A)
Konštanta impulzov pre skúšobný výstup k_{TO} [imp/kWh]	1000
Tranzistorový výstup SO	24 V / 30 mA
Prevádzková teplota	- 40 °C až + 70 °C
Stredný teplotný koef. [%/K]	≤ 0,04
Svorky prúdové; pomocné [mm]	ø8; ø3
Stupeň krytia veko / kryt svorkovnice	IP54 / IP53
Rozmery elektromera š x v/v' x h [mm]	177 x 187 / 251 x 60
Vzdialenosť upevn. otvorov š x v [mm]	150 x 215-230
Hmotnosť [kg]	≤ 1,23



Rozmerový náčrt



Označovanie elektromerov

AMT B3x-FA4SET x₁₂

AMT B3.. označenie typu

x₅ prúdová preťažiteľnosť: **4** - 400 %, **5** - 500 %, **6** - 600 %, **8** - 800 %, **A** - 1000 %, **B** - 1200 %, **D** - 1600 %, **E** - 2000 %

F základné vyhotovenie: multifunkčný elektromer s LCD a RTC

A meraná energia: činná

4 pripojenie k sieti: trojfázové 4-vodičové

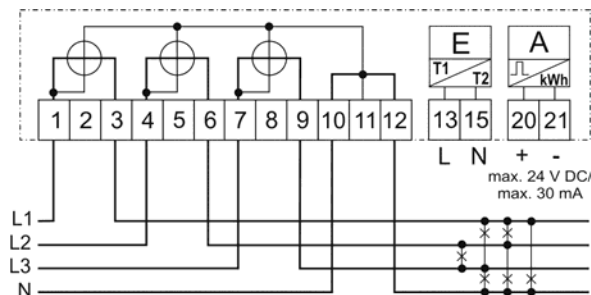
S prúdový menič: šunt

E vyhotovenie puzdra: do 100 A, s vŕtaním prúdových svoriek ø 8 mm

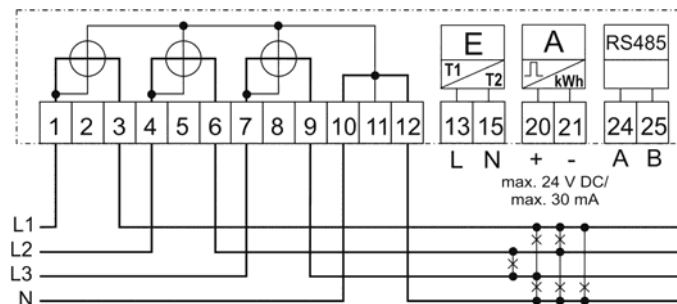
T použitý procesor

x₁₂ špeciálne moduly: **E** - externé ovládanie druhej sadzby (**bez znaku E** – vnútorné ovládanie sadzieb (ToU)), **4** – komunikačné rozhranie RS485, **Y** – interné relé spriahnuté s vnútornými hodinami (250 V AC /DC, 2 A)

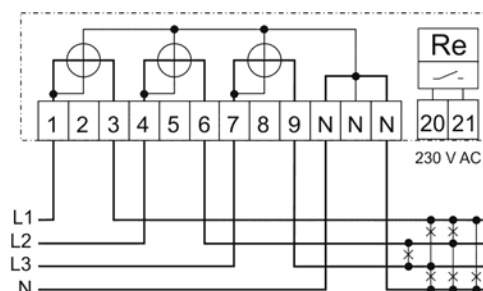
Schémy zapojenia – príklady



Dvojsadzbový elektromer s SO výstupom



Dvojsadzbový elektromer s SO výstupom a rozhraním RS485



Jednosadzbový elektromer s relé

Údaje pre objednávku

- Typ elektromera a vyhotovenie;
- Referenčné napätie a prúdový rozsah I_{ref}/I_n , I_{max} ;
- Menovitá frekvencia;
- Počet kusov elektromerov;
- Požadovaný termín dodania.