

Los contadores estáticos trifásicos **AMT B3x-FA4SET** están determinados para medida de la energía eléctrica activa, la potencia activa instantánea para consumo y suministro, voltaje, corriente y del factor de potencia en la red trifásica tetrafilar para la medida directa. Permite la medida de energía en tarifas manejadas por un reloj interno (máximo 4 tarifas) o manejadas externamente (dos tarifas).

Los datos medidos y almacenados en los registros especiales marcados según los códigos OBIS son mostrados en el registro LCD en modo cíclico o en modo paso. Durante cortes de alimentación, los datos se guardan en la memoria no volátil, los cuales se pueden mostrar en el LCD. Los contadores pueden ser configurados y leídos usando la sonda óptica tipo AMOS y por software de parametrización suministrado por el fabricante. Los impulsos de prueba proporcionados a la energía consumida están indicados por un LED rojo. Los medidores se pueden fabricar en el modo de suma (función de registro unidireccional) o con la medición en el modo de consumo-suministro.

Características

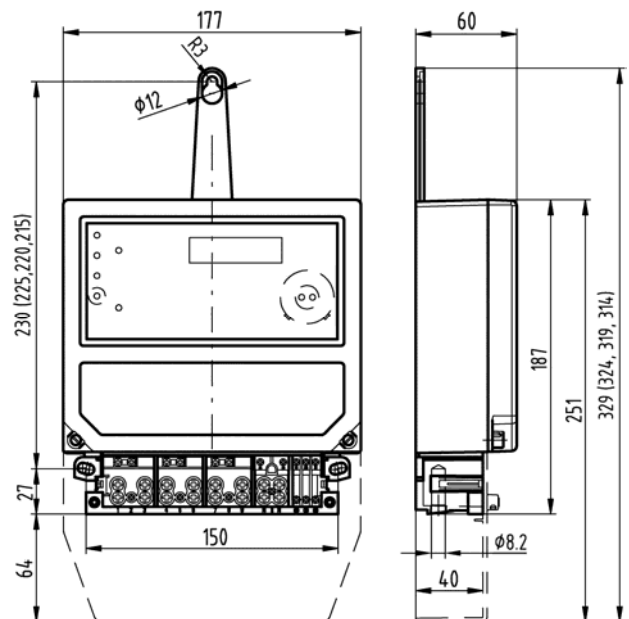
- Medida de energía, potencia, voltaje, corriente, factor de potencia ... (A+, A-, P+, P-, U, I, PF...);
- Los registros históricos de contenidos de los registros seleccionados creados al fin de mes calendario – máximo 15 registros mensuales (A+, A-);
- Registro de números de eventos (influjo de campo magnético, ausencia de tensión, la violación de las tapas de medidores...);
- Registro de eventos en logbook independientes (1 - 3);
- La salida de impulsos SO es pasiva, para la transmisión remota;
- Interfaz de comunicación: óptico y RS485;
- Envoltorio sellado, si es un requisito del cliente;
- Cumple con IEC/EN 62052-11, IEC/EN 62053-21; EN 50470-1, EN 50470-3 y los requerimientos de directiva EI Parlamento Europeo y Consejo 2014/32/EU (MID);
- Se suministra con verificación inicial para la medida de facturación de energía activa.

Datos técnicos

Clase de precisión	A, B
Voltaje de referencia [V]	3x220/380, 3x230/400, 3x240/415 (-30,+15 %), 220, 230, 240
Frecuencia de referencia [Hz]	50
Corriente de referencia I_{ref} [A]	5 y 10
Corriente de transición I_{tr} [A]	0,5 y 1
Corriente de arranque I_{st} [A]	≤ 0,02 y 0,04
Corriente mínima I_{min} [A]	0,25 y 0,5
Corriente máxima I_{max} [A]	40, 50, 60, 80, 100
Cosumo propio - circuito de tensión [VA/W]	≤ 7,7/ 1,2
Cosumo propio - circuito(s) de corriente [VA]	≤ 0,006 (a 5 A); 2,25 (a 100 A)
Constante de impulsos para salida de prueba k_{TO} [imp/kWh]	1000
Salida de transistor SO	24 V / 30 mA
Temperatura de operación	- 40 °C hasta + 70 °C
Coefficiente de temperatura medio [%/K]	≤ 0,04
Terminales de corriente; auxiliar [mm]	ø8 ; ø3
Grado de protección tapa principal/tapa cubrebornes	IP54 / IP53
Dimensiones del contador l x a/a' x p [mm]	177 x 187 / 251 x 60
Distancia de los orificios de fijación l x v [mm]	150 x 215-230
Peso [kg]	≤ 1,23



Dimensiones



Marcación de los contadores

AMT B3x-FA4SET x₁₂

AMT B3.. *marcación de tipo*

x₅ *rango de corriente: 4 - 400 %, 5 - 500 %, 6 - 600 %, 8 - 800 %, A - 1000 %, B - 1200 %, D - 1600 %, E - 2000 %*

F *ejecución básica: contador con LCD y el reloj de tiempo real*

A *energía medida: activa*

4 *conexión a la red: trifásica tetrafilar*

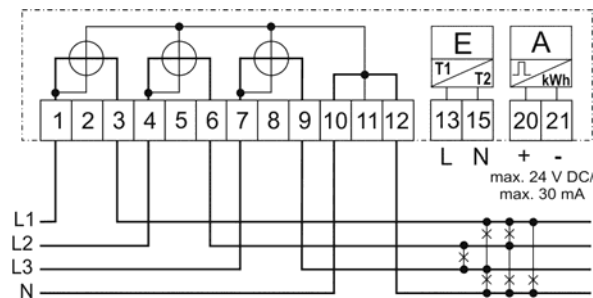
S *convertidor de corriente: chunt*

E *ejecución de envoltorio: hasta 100 A, con agujeros de terminales de corriente de \varnothing 8 mm*

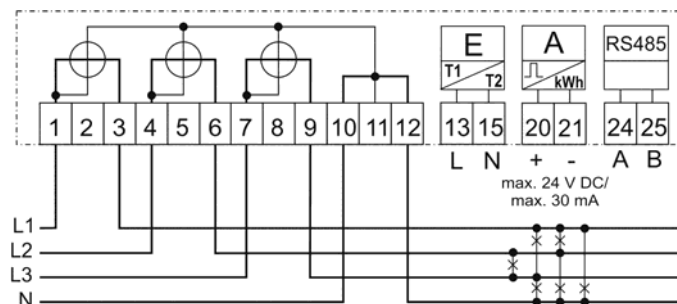
T *tipo del procesador*

x₁₂ *módulos especiales: E - control externo de la segunda tarifa (sin marcación E- control interno de tarifas (ToU)), 4 - interface RS 485, Y - rele auxiliar (250 V AC /DC, 2 A)*

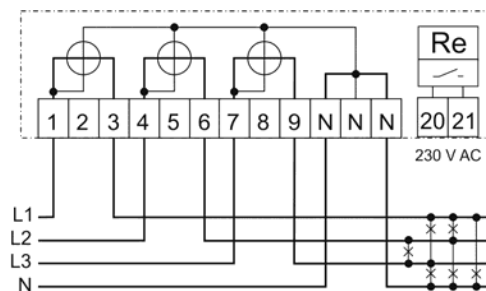
Esquema de conexión - ejemplos



Medidor de energía eléctrica de dos tarifas con la salida de impulsos SO



Medidor de energía eléctrica de dos tarifas con la salida de impulsos SO e interface RS485



Medidor de energía eléctrica de una tarifa con rele

Datos para orden

- Tipo del contador y su ejecución;
- Voltaje de referencia y rango de corriente $I_{ref}/I_n, I_{max}$;
- Frecuencia de referencia;
- Número de unidades de contadores;
- Plazo de suministro solicitado.