

Descripción

Los contadores estáticos trifásicos **AMT B1x-FxxTxIIx** están determinados para la medida de la energía eléctrica activa y reactiva, con la medida de la potencia activa instantánea para consumo y suministro, la potencia media máxima, voltaje, corriente y del factor de potencia en la red trifásica tetrafililar para la medida directa o semi-directa. Permite la medida de energía en tarifas manejadas por un reloj interno (máximo 4 tarifas) o manejadas externamente (dos tarifas).

Los datos medidos almacenados en los registros especiales marcados según los códigos OBIS son mostrados en el registro LCD en modo cíclico o en modo paso. Durante cortes de alimentación, los datos se guardan en la memoria no volátil cuales se pueden mostrar en LCD. Los contadores pueden ser configurados y leídos usando la sonda óptica tipo AMOS y por software de parametrización suministrado por el fabricante. Los impulsos de prueba proporcionados a la energía consumida están indicados por un LED roja. Los medidores se pueden fabricar en el modo de suma (función de registro unidireccional) o con la medición en el modo de consumo-suministro.

Características

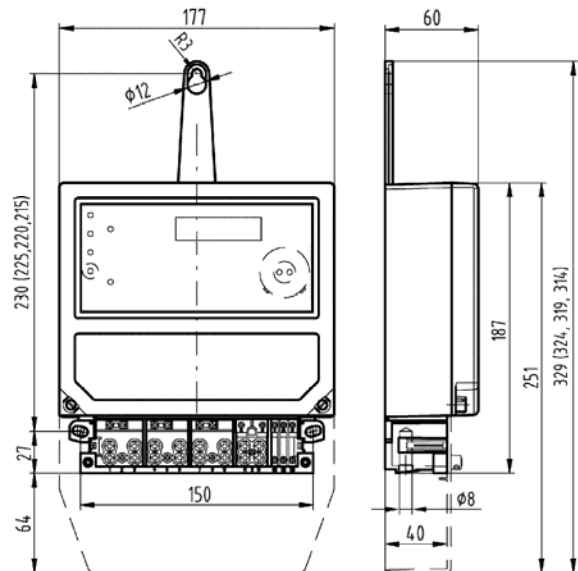
- Medida de energía, potencia, voltaje, corriente, factor de potencia ... (A+, A-, R+, R-, P+, P-, P_{max}, U, I, cos ...);
- Los registros históricos de contenidos de los registros seleccionados creados al fin de mes calendario – máximo 15 registros mensuales (A+, A-, R+, R-, P_{max});
- Registros de eventos lógicos (número de influjo de campo magnético, ausencia de tensión, indicación de la violación de la tapa cubrebornes...) - el número de eventos con la fecha de su ocurrencia;
- Registro de los datos perfiles (Load profiles);
- La salida de impulsos SO es pasiva, para la transmisión remota (extra para energía activa y reactiva);
- Interfaz de comunicación;
- Envoltorio sellado, si es un requisito del cliente;
- Cumple con IEC/EN 62052-11, IEC/EN 62053-21; EN 50470-1, EN 50470-3 y los requerimientos de directiva El Parlamento Europeo y Consejo 2014/32/EU (MID);
- Se suministra con verificación inicial para la medida de facturación de energía activa;

Datos técnicos

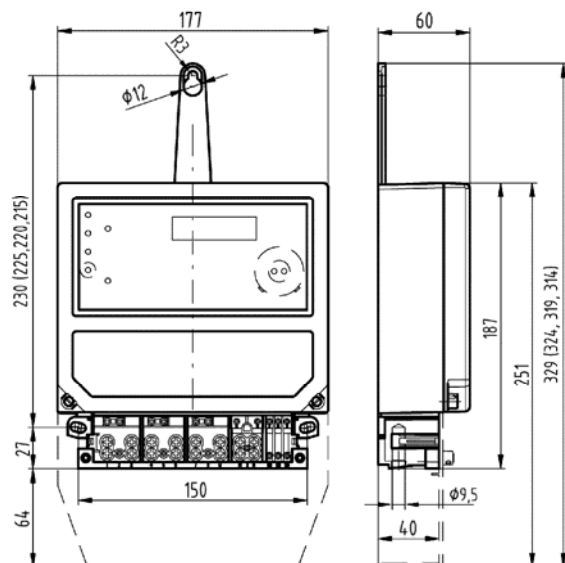
Clase de precisión energía activa / reactiva	A, B, C (MID), 2, 1, 0,5S / / 3 y 2
Voltaje de referencia [V]	3 x 220/380, 3 x 230/400, 3 x 240/415,3 x 120/208, 3 x 57,7/100 (-30,+15%)
Frecuencia de referencia [Hz]	50 o 60
Corriente de referencia I_{ref} [A] conexión directa	5 y 10
Corriente nominal I_n [A] conexión indirecta	5
Corriente de transición I_{tr} [A] conexión directa/indirecta	0,5 y 1 / 0,25
Corriente de arranque I_{st} [A] conexión directa/indirecta	≤ 0,02 a 0,04 / 0,01
Corriente mínima I_{min} [A] conexión directa/indirecta	0,25 y 0,5 / 0,05
Corriente máxima I_{max} [A] conexión directa/indirecta	100, 120/10
Cosumo propio - circuito de tensión [VA/W]	≤ 1,6 / 0,8
Cosumo propio - circuito(s) de corriente [VA]	≤ 0,1
Constante de impulsos [imp/kWh] para salida de prueba k_{TO} / impulsos k_{SO}	1000, 5000 / 1000, 5000
Salida de transistor SO	24 V / 30 mA
Temperatura de operación	- 40 °C hasta + 70 °C
Coefficiente de temperatura medio [%/K]	≤ 0,04
Terminales de corriente; voltaje; auxiliar envoltorio hasta 100 A / hasta 120 A [mm]	∅ 8,2; ∅ 3; ∅ 3 / / ∅ 9,5; ∅ 3; ∅ 3
Grado de protección	IP54
Dimensiones del contador l x a/a' x p [mm]	177 x 187/251 x 60
Distancia de los orificios de fijación l x v [mm]	150 x 215-230
Peso [kg]	≤ 1,25



Dimensiones



Contador AMT B1x-FxxTEII (hasta 100 A)



Contador AMT B1x-FxxT9II (hasta 120 A)

Elección de un dato de perfil	
Número de ítems para elegir en el perfil	13 (energía, potencia, voltaje, corriente y factor de potencia)
Número de ítems seleccionados	1 – 5
Periodo de registro programable	5, 10, 15, 20, 30, 60 minutos
El método de la lectura de perfil	Lectura de perfil completo o sólo sus partes especificadas según las fechas de inicio y final

Nota: Perfil tamaño de datos depende del número de ítems seleccionados periodo de registro y la memoria utilizada. Al uno ítem de perfil y periodo de registro es 15 minutos, perfil de datos puede cubrir mínimo 115 días utilizando la memoria básica. En caso del periodo de registro más es necesario utilizar memorias adicionales (2. memoria – 265 días, 3. memoria - 399 días, 4. memoria – 536 días). Al seleccionar dos ítems, el periodo de registro se acorta a la mitad, al 3 ítems al tercio,...

Marcación de los contadores

AMT B1x₅-Fx₇x₈TxII x₁₂

AMT B1 marcación de tipo

x₅ rango de corriente: **1** – 120%, **2** – 150%, **3** – 200%, **4** – 400 %, **5** – 500 %, **6** – 600 %, **8** – 800%,
A – 1000 %, **B** – 1200 %, **D** – 1600 %, **E** – 2000 %, **F** – 2400 %

F ejecución básica: contador con LCD y el reloj de tiempo real

x₇ energía medida: **A** – activa, **R** – activa y reactiva, **F** – Ferraris régimen (A=A1+A2+A3)

x₈ conexión a la red: **2** – bifásica trifilar, **4** – trifásica tetrafilar

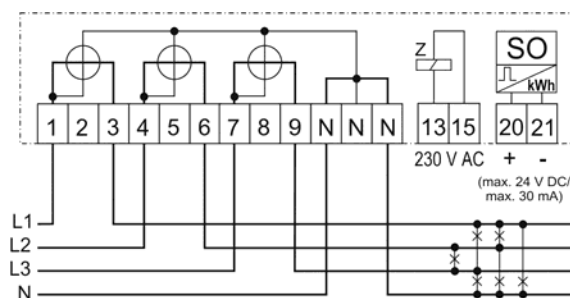
T convertidor de corriente: transformador

x₁₀ ejecución de envoltorio: **E** - hasta 100 A, **9** - hasta 120 A

II tipo del procesador: 2 x TI

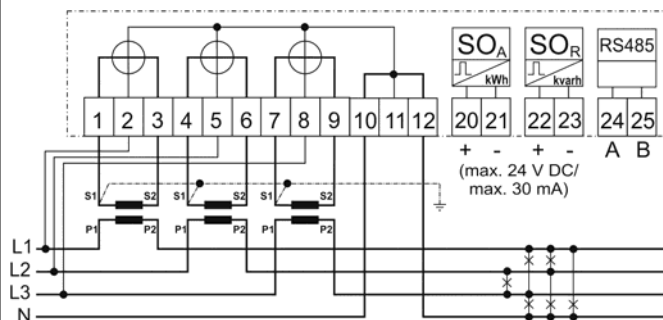
x₁₂ módulos especiales: **4** - interface RS 485, **M** - módulo de comunicación Mesh-wireless, **W** - salidas de impulsos para consumo y suministro, **E** - control externo de la segunda tarifa, **Y** - rele auxiliar operado por tarifas o por tiempo

Esquema de conexión - ejemplos



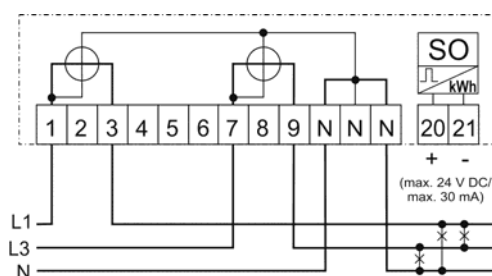
AMT B1x-FA4TEIIE

(directa, conexión de dos tarifas con control externo de la segunda tarifa y con la salida de impulsos de energía activa)



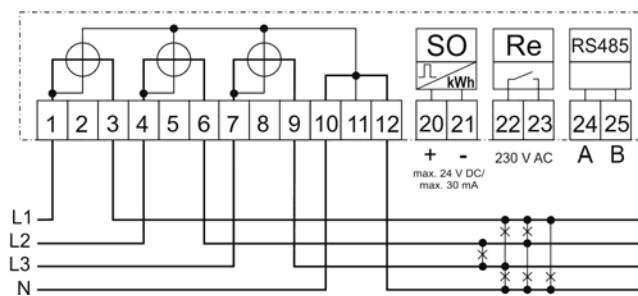
AMT B1x-FR4T9II4

(semidirecta conexión de una tarifa con salida de impulsos de energía activa y reactiva, interface RS85)



AMT B1x-FA2TEII

(directa, conexión de una tarifa en la red bifásica trifilar con la salida de impulsos de energía activa)



AMT B1x-FA4T9II4Y

(directa, conexión de una tarifa con la salida de impulsos de energía activa, interface RS 485, rele auxiliar)

Datos para orden

Tipo del contador y su ejecución; voltaje de referencia y rango de corriente I_{ref}/I_n , I_{max} ; frecuencia de referencia; requisitos especiales para los datos de perfil; número de unidades de contadores; plazo de suministro solicitado.